

バイオミクロンサークルシリーズ フィルター交換サインリセット手順

～ 作業前の準備 ～

■テレビなどを消し、なるべく静かな状態で作業をお願いします。

■電源スイッチを押し運転を停止します。この時、電源コードは外さずに通電状態で作業を行ってください。

次のページより、作業の説明に入ります。



※空気清浄機本体の色に関わらず
同じ作業となります。



①赤枠の網の部分（フロントカバー）を
手前に引き取り外します。



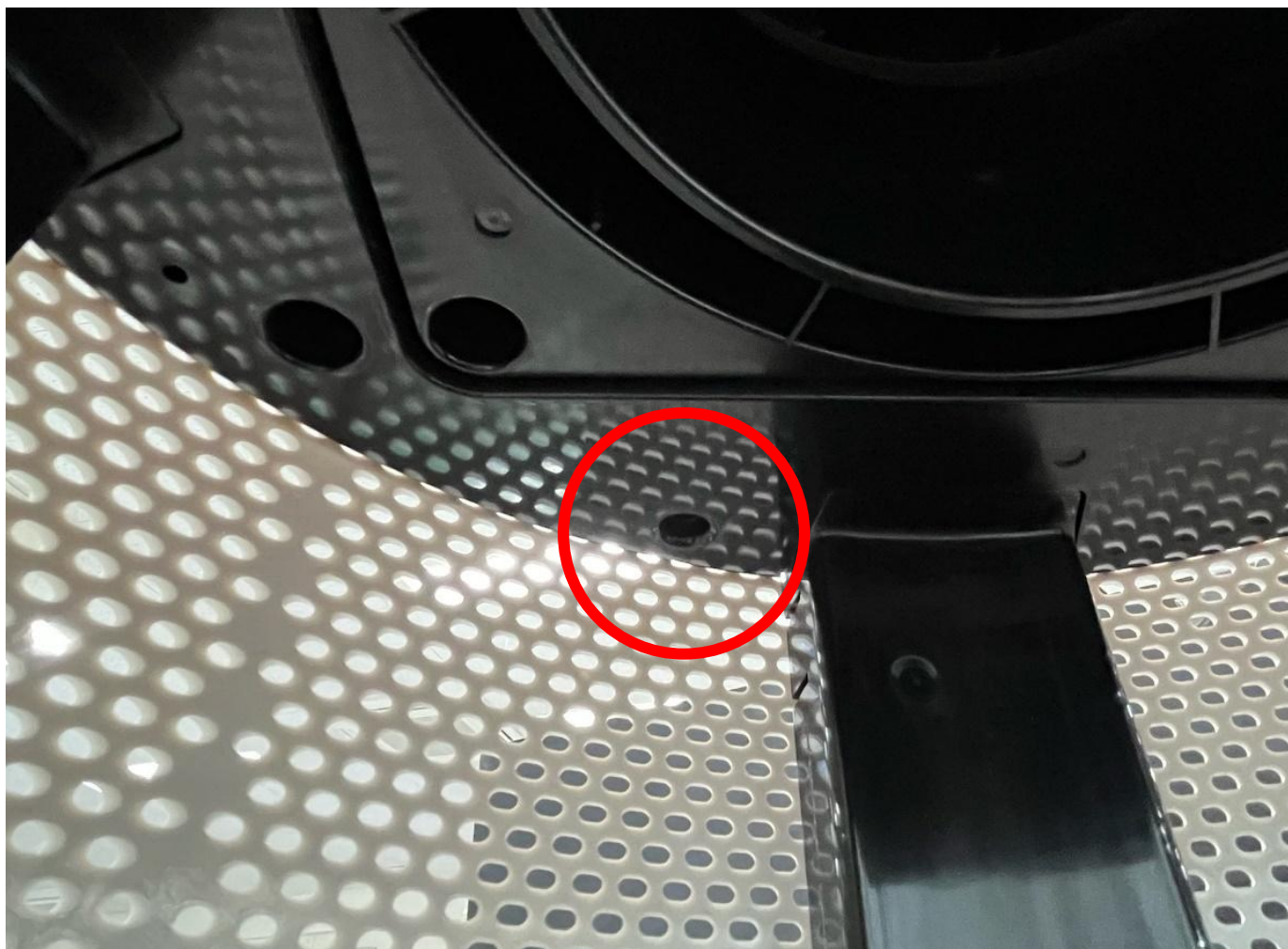
②赤マルの部分（引出し用リボン）を手前に引きフィルターを取り外します。



③赤マルの部分に
リセットボタンがあります。



④赤マル内にあるくぼみが
リセットボタンです。



【参考】④の拡大写真です。
他の穴より小さく浅いです。



- ⑤めん棒やつまようじの上部分など
とがっていない棒で軽く押し込み
3~5秒ほど待ちます。
しばらくすると
「ピッ」と短く音が鳴ります。

チェックポイント！

⑤の作業で、「ピッ」という音は
聞こえましたか？

はい

聞こえました

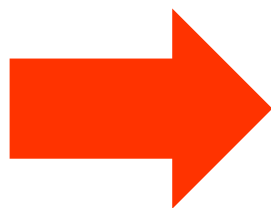
次のページへ

いいえ

聞こえませんでした

10ページへ
お進みください

「ピッ」という音が確認できた方



⑥ フィルターをセットし
フロントカバーを付けます

⑦ 電源を入れ、念のため
24時間運転を継続してください。
24時間後に黄色い点滅が消えていれば
リセット完了です。

お疲れさまでした！
引き続きご利用くださいませ。

「ピッ」という音が確認でなかった方

リセット作業をやり直すため
以下の作業（下準備）をお願いします。

①フィルターを戻し、カバーを閉めた後

24時間運転を継続してください。

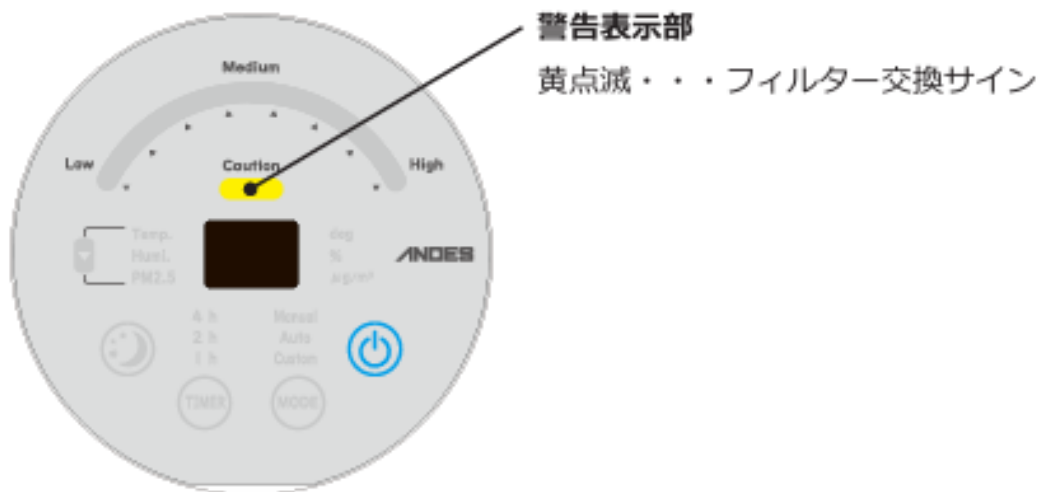
運転モード、風量はどれでも大丈夫です。

②24時間運転後、もう一度1ページから作業をお試してください。

！注意！

必ず通電状態であることをご確認ください。

- ・電源コードがコンセントにささっている
- ・操作パネルの真ん中のCoution表示が点灯または点滅している



やり直しても交換サインが消えない場合は、お問い合わせ窓口へご相談ください。よろしくお願いたします。